



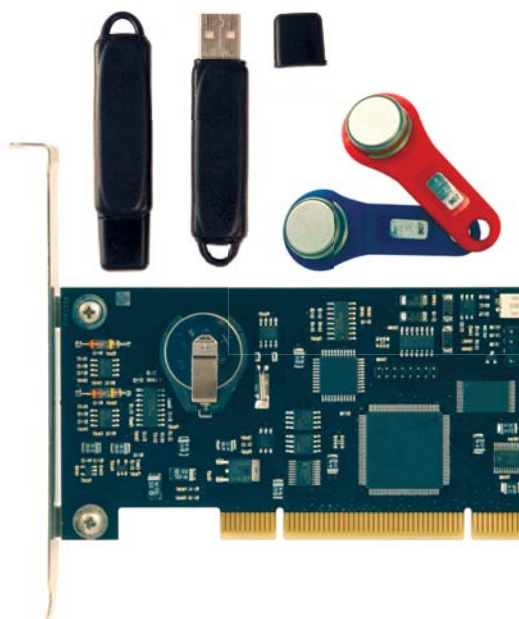
Аппаратно-программный модуль доверенной загрузки (АПМДЗ) «ЦЕНТУРИОН»

АПМДЗ «Центурион» ИТБВ.468266.001, ИТБВ.468266.001-01

Аппаратно-программный модуль доверенной загрузки (АПМДЗ) - это комплект программно-аппаратных средств, устанавливаемый в ПЭВМ и обеспечивающий доверенную загрузку операционной системы (ОС) на ПЭВМ, предназначенной для обработки информации, составляющей Государственную тайну. В ОС (ОС «Заря», ОС МСВС 3.0 или ОС Windows XP/7) обеспечивается совместная работа программных средств защиты информации (СЗИ) и АПМДЗ.

АПМДЗ обеспечивает:

- ❖ идентификацию и аутентификацию пользователей до начала загрузки ОС;
- ❖ предотвращение обхода АПМДЗ и загрузки ПЭВМ с любых внешних носителей, кроме штатного носителя;
- ❖ регистрацию попыток несанкционированного доступа в журнале событий;
- ❖ контроль целостности конфигурации ПЭВМ, ядра и загрузочных модулей ОС, программного обеспечения и данных с поддержкой файловых систем FAT, NTFS, EXT2, EXT3, а также реестра Windows;
- ❖ передачу информации о пользователе, прошедшем аутентификацию, в СЗИ поддерживаемой ОС;
- ❖ возможность настройки параметров политики безопасности.



Применяется в IBM-совместимых ПЭВМ архитектуры Intel на базе процессора PentiumIV (или выше) или совместимым с ним. По условиям эксплуатации АПМДЗ относится к аппаратуре группы исполнения 1.1 и 1.3 УХЛ по ГОСТ РВ 20.39.304-98. Системная плата ПЭВМ должна иметь свободный слот расширения стандарта PCI 2.1 или 2.2 (3,3 В или 5,0 В, 32 bit, 33 MHz). Устройство для подключения аутентифицирующих носителей пользователя типа TouchMemory подсоединяется непосредственно к плате АПМДЗ и выводится на переднюю панель ПЭВМ. Подключение АНП типа ЭКП осуществляется через штатный USB интерфейс. Блокировка ПЭВМ осуществляется посредством управления сигналом RESET или POWER материнской платы.

Технические характеристики:

- тип аутентифицирующего носителя пользователя (АНП) - Touch Memory или электронный ключ пользователя (ЭКП) (зависит от варианта исполнения);
- количество ПЭВМ, на которых может использоваться один АНП неограниченно;
- алгоритм аутентификации пользователей на основе ГОСТ 28147-89;
- длина пароля от 8 до 16 символов;
- количество пользователей допущенных к ПЭВМ до 32-х обычных пользователей и 2-х администраторов АПМДЗ;
- количество записей в журнале регистрации не более 256 (журнал закольцован);
- поддерживаемые ОС МСВС 3.0, ОС Windows XP/7, ОС "Заря";
- производится контроль всех интерфейсов ПЭВМ, с которых поддерживается загрузка ОС.