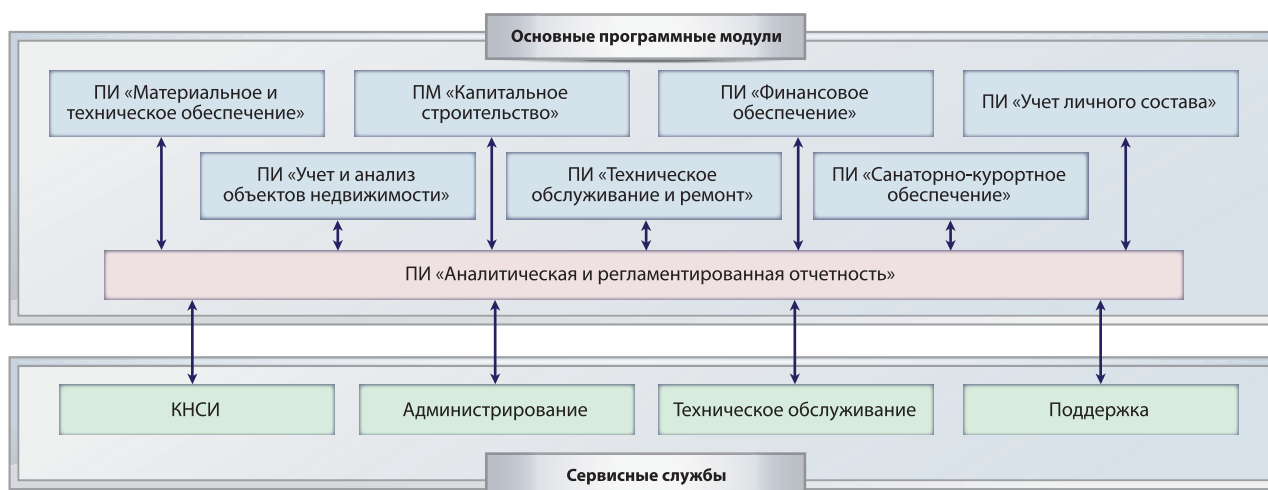


Информационная система управления ресурсами предприятия

ИСУ РП предназначена для автоматизации деятельности специалистов и работников управляющего звена Предприятия, участвующих в решении учетных и аналитических задач ресурсного обеспечения в части:

- материального и технического обеспечения;
- финансового обеспечения;
- капитального строительства;
- учета и анализа объектов недвижимости;
- учета персонала;
- технического обслуживания и ремонта;
- санаторно-курортного обеспечения.

Для реализации задач контроля ресурсного обеспечения разработана подсистема регламентированной и аналитической отчетности.



В состав ИСУ РП входят 2 компонента:

Центральная компонента ИСУ РП - обеспечивает подключения пользователей центрального аппарата Предприятия, структурных подразделений и филиалов структурных подразделений, имеющие устойчивые каналы связи.

Удаленная компонента ИСУ РП - обеспечивает подключения пользователей структурных подразделений и филиалов структурных подразделений, не имеющих каналов связи, либо имеющих не постоянные (периодически активизирующиеся) каналы связи.

Система защиты информации ИСУ РП от несанкционированного доступа обеспечивает:

- предотвращение несанкционированного доступа к хранимой и обрабатываемой информации, несанкционированного использования средств ввода и вывода информации;
- идентификацию и аутентификацию должностных лиц, участвующих в обработке информации;
- контроль доступа должностных лиц к защищаемой информации, ресурсам в соответствии с определяемыми для них полномочиями;
- мониторинг системы защиты информации о состоянии процессов защиты;
- контроль целостности компонентов ИСУ РП и баз данных.